

# Rammevilkår for fremtidens landbrug



**Af Tommy Dalgaard**

Aarhus Universitet, Institut for Agroøkologi.

DK-8830 Tjele, Danmark. Kontakt: [tommy.dalgaard@agrsci.dk](mailto:tommy.dalgaard@agrsci.dk)

*Debatmøde: Fremtidens landbrug i Region Midtjylland. Forskningscenter  
Foulum, onsdag den 23. januar 2013.*



AARHUS UNIVERSITET

# Program

- **Introduktion**
- **Rammevilkår for Landbrug i Region Midt**
- **Udviklingen af fremtidens biobaserede samfund?**



Landbrugets næste guldalder

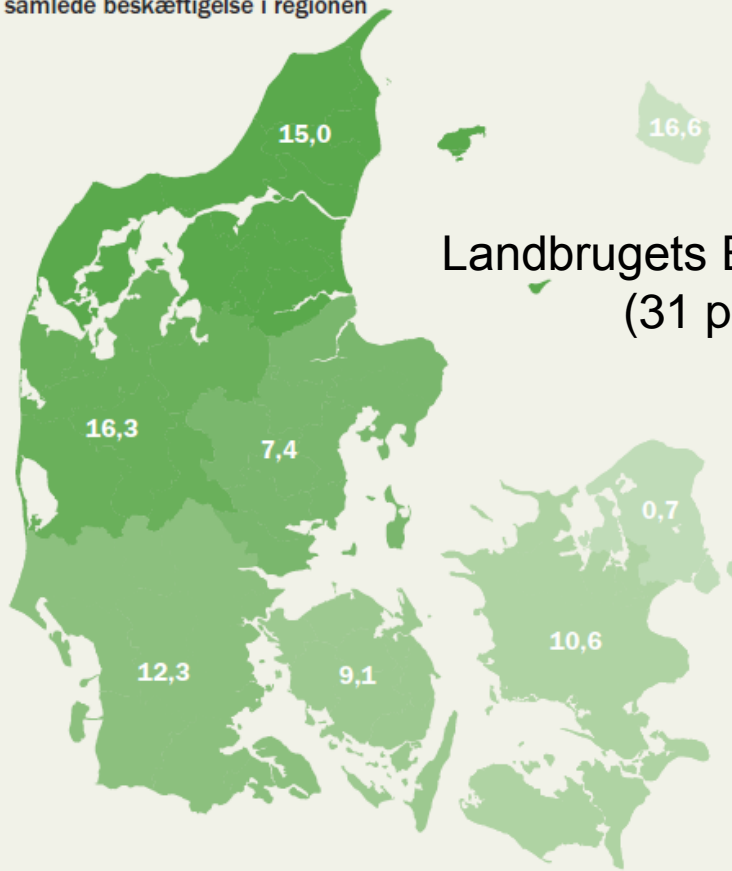
Fødevaremangel, ressourceknaphed og globale sundhedsproblemer kan skabe et vækstboom i den danske fødevaresektor. Men det kræver en gennemgribende omstilling til en mere vidensintensiv og bæredygtig forretningsmodel.

**Mandagmorgen**  
21. Januar 2013

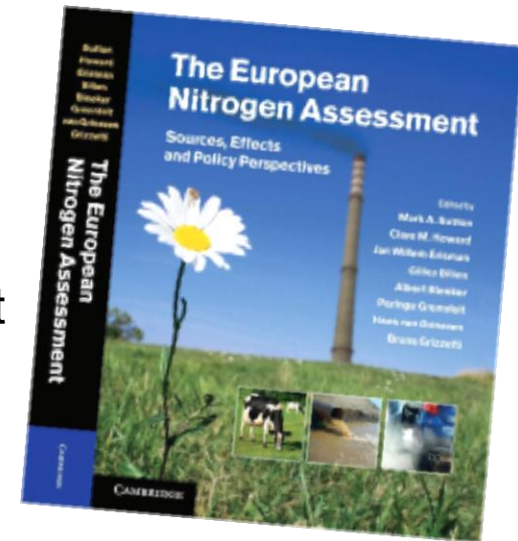
# Landbrugets rammer batter! - især i Region Midt

## Landbruget skaber job i Danmark

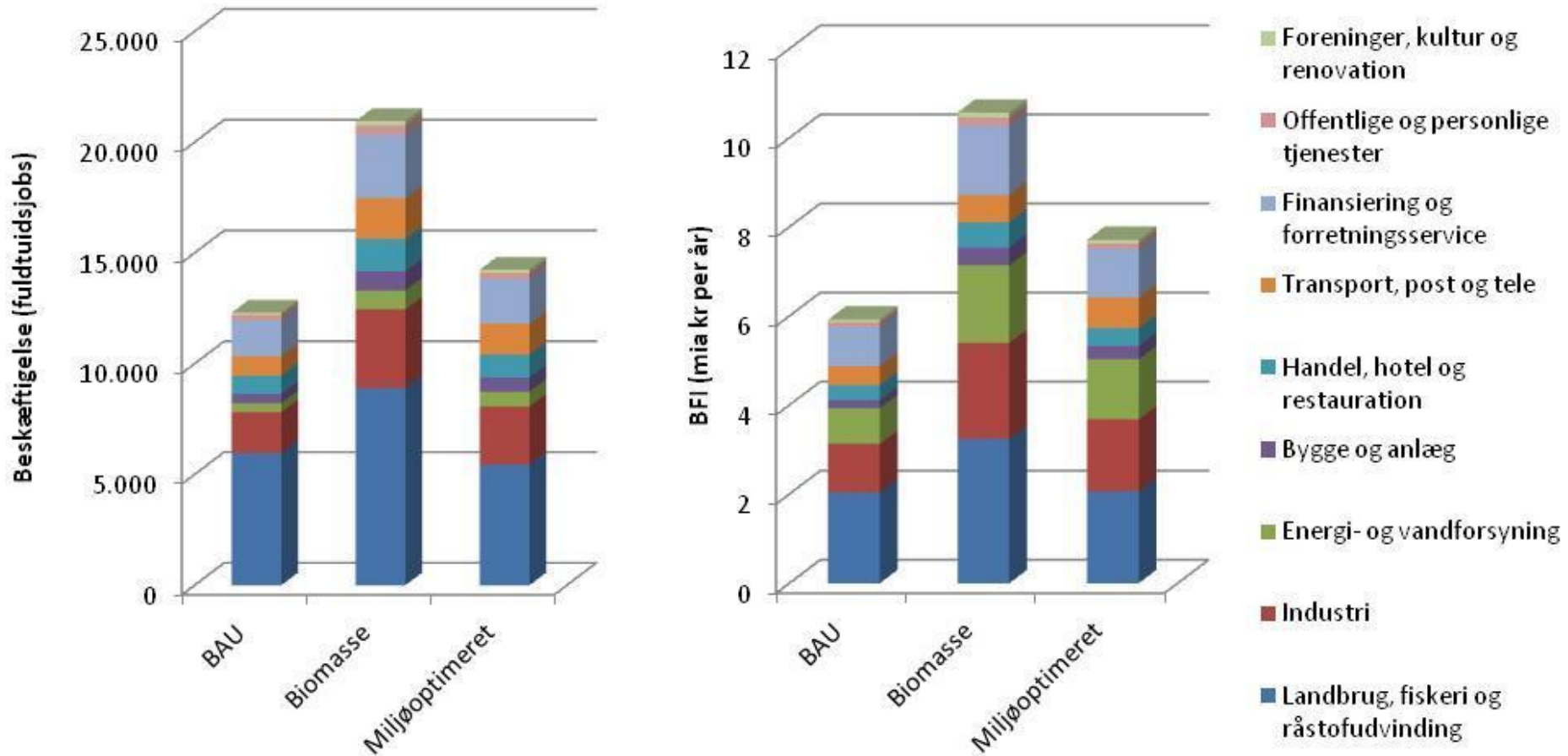
Beskæftigede inden for landbrug, fødevarerindustri og følgeerhverv i pct. af den samlede beskæftigelse i regionen



Landbrugets BFI  $\approx$  8,2 mia. i Region Midt  
(31 procent af hele DK)

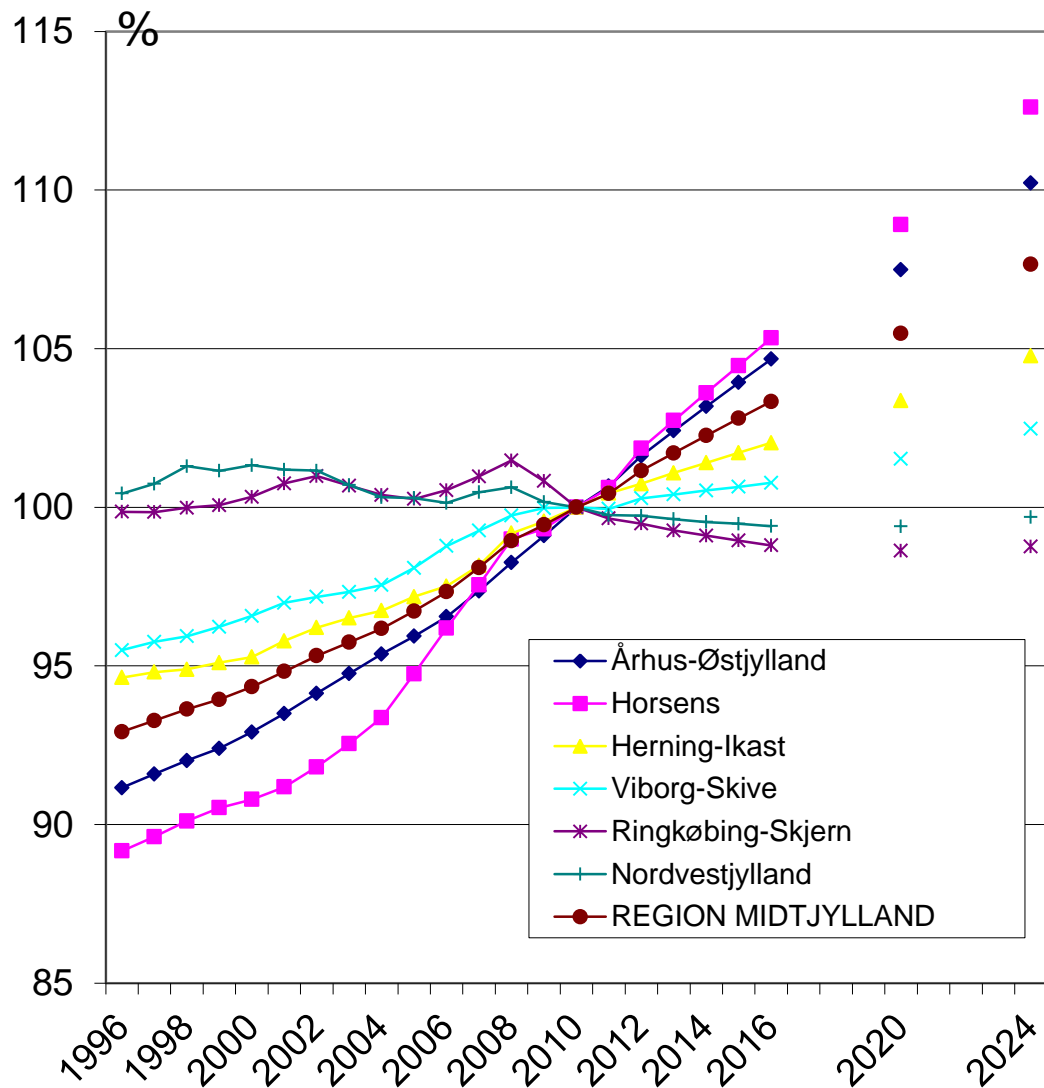


# Afledte effekter af +10 mio tons planen



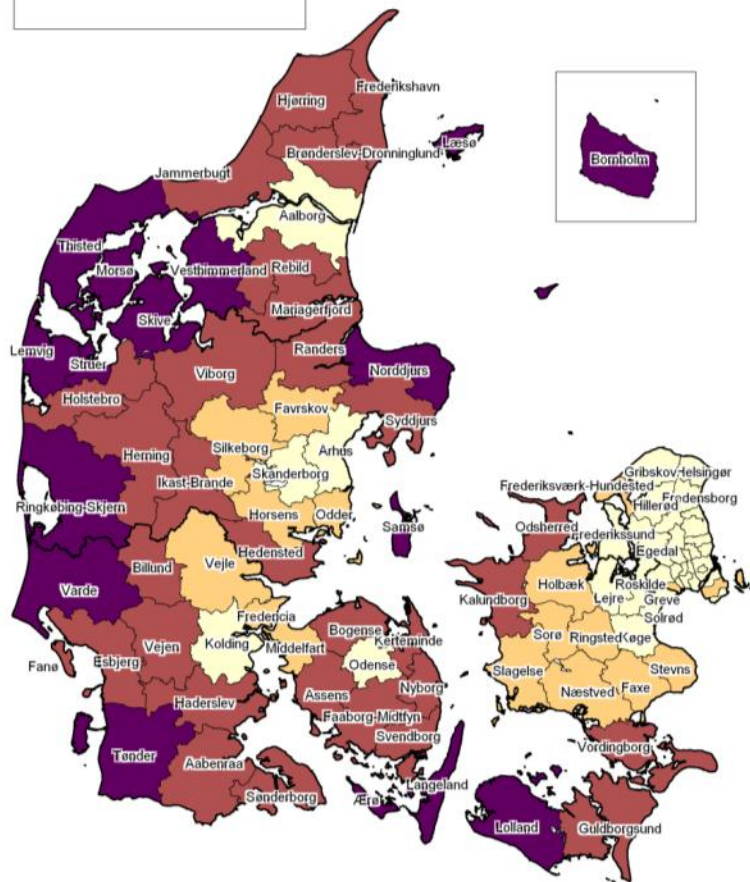
≈ 1/3 i Region Midt!

# Regional udvikling

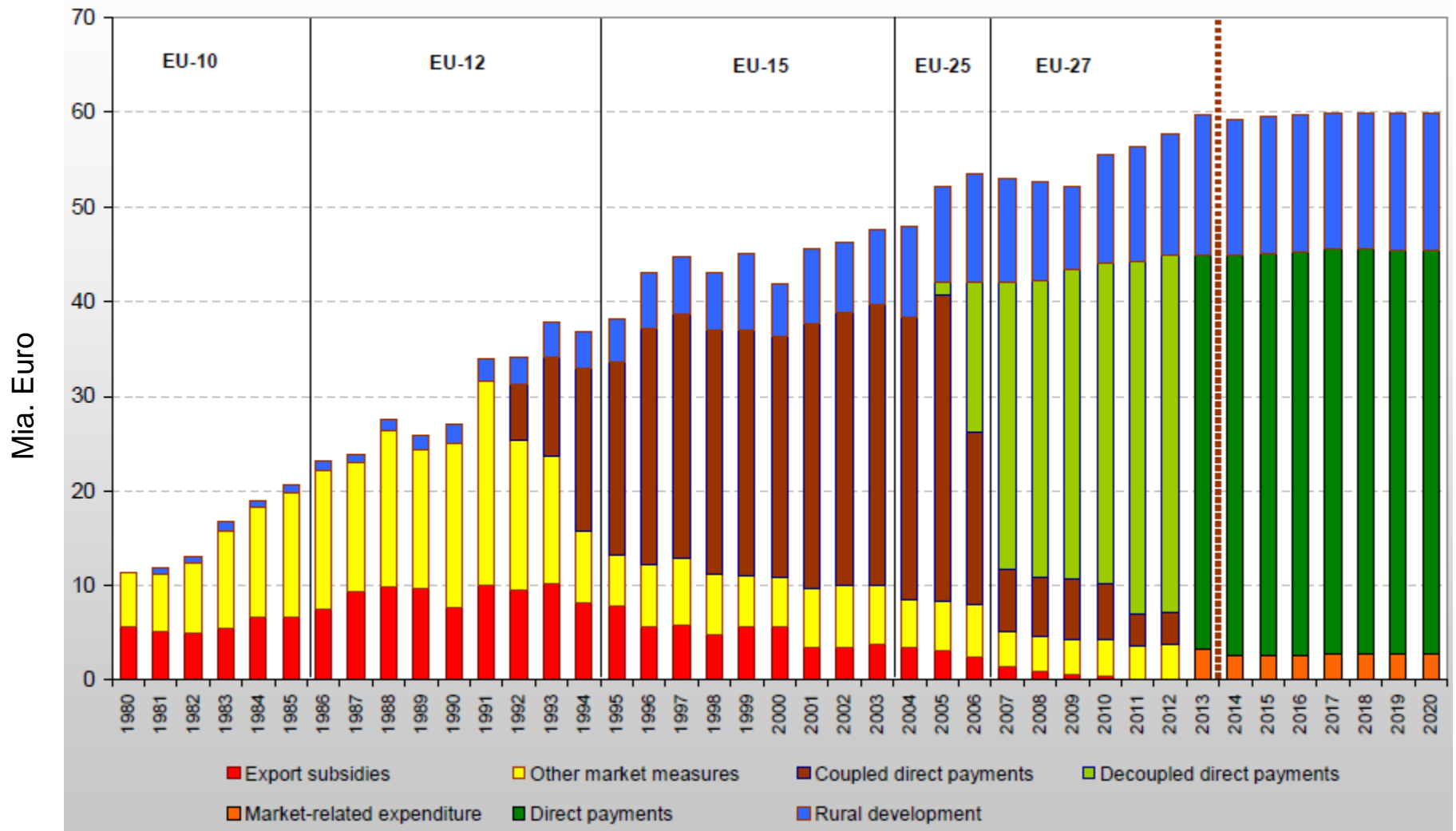


**Landdistriktsindeks**  
(Antal kommuner)

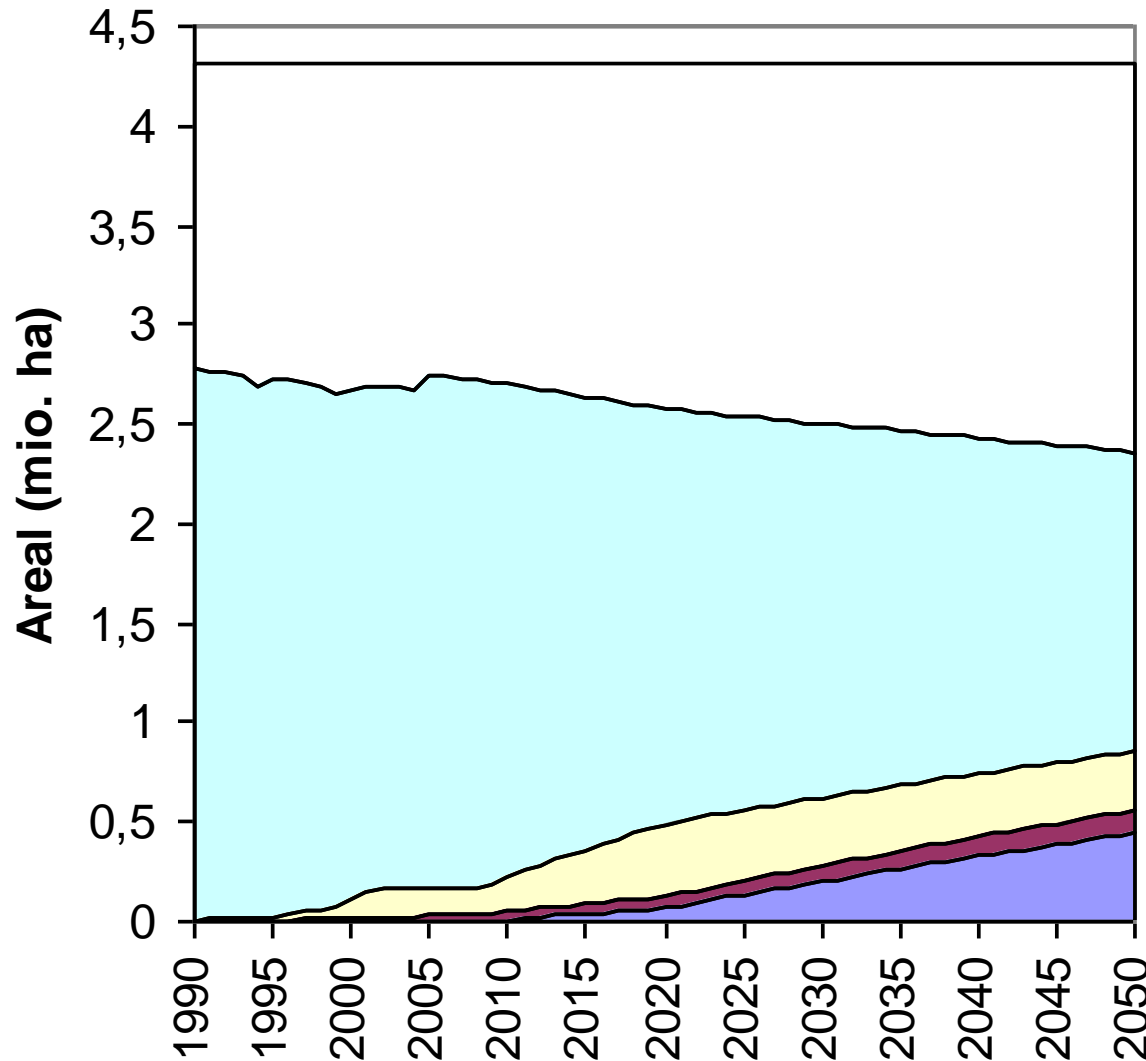
Yderkommuner	(16)
Landkommuner	(30)
Mellekommuner	(17)
Bykommuner	(35)



# EU's landbrugsordninger

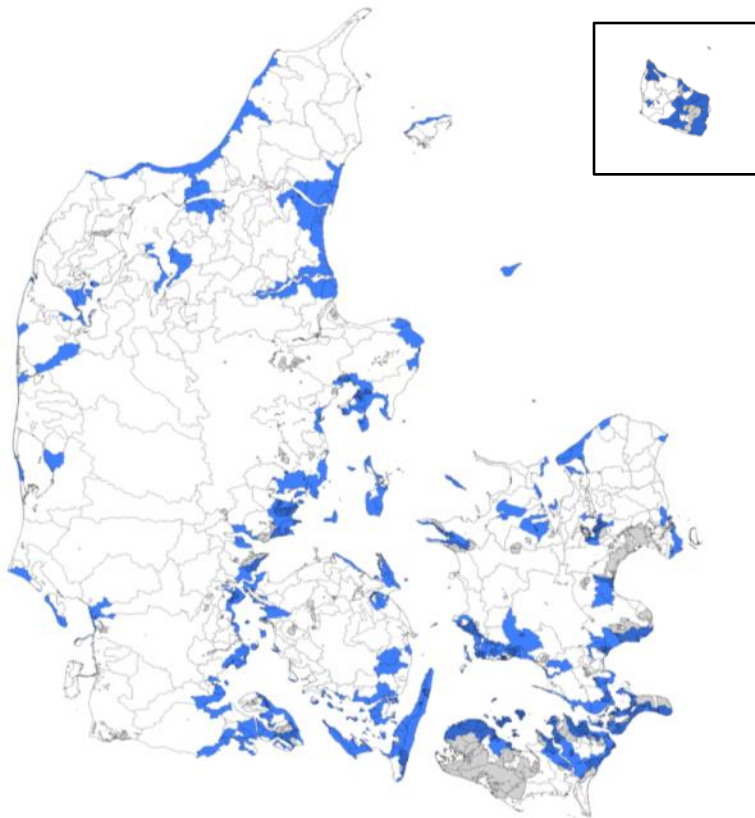


# Landbrugets arealanvendelse

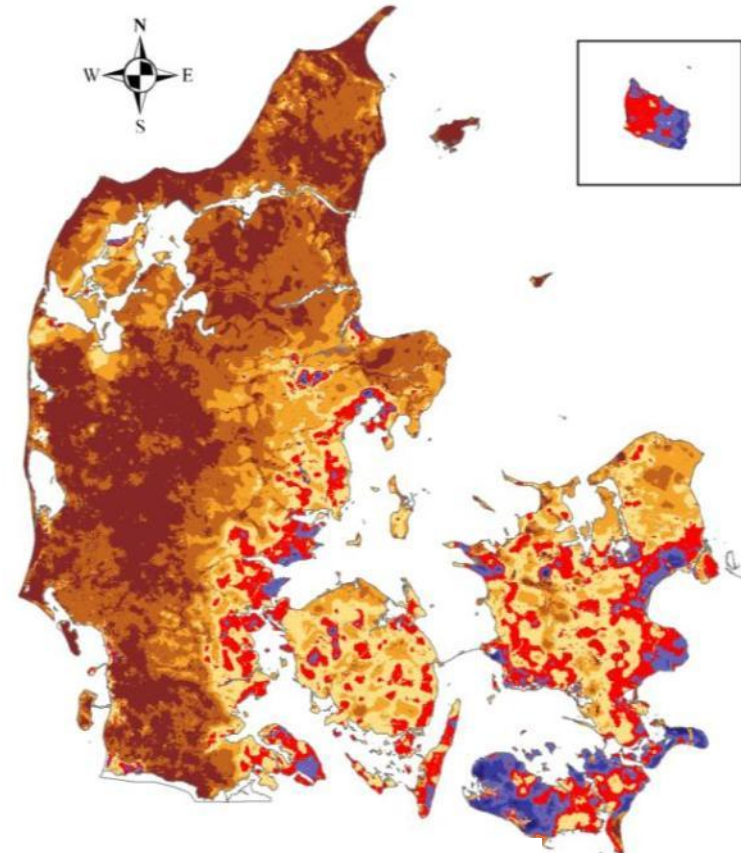


"Food, Feed, Fuel or Fibres"

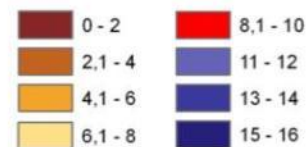
# Geografisk målrettet regulering og synergi-effekter



Følsomme områder for nitrat-tab til vandmiljøet



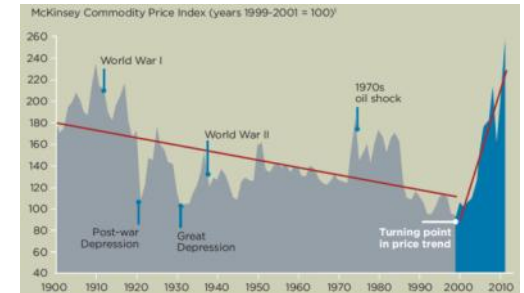
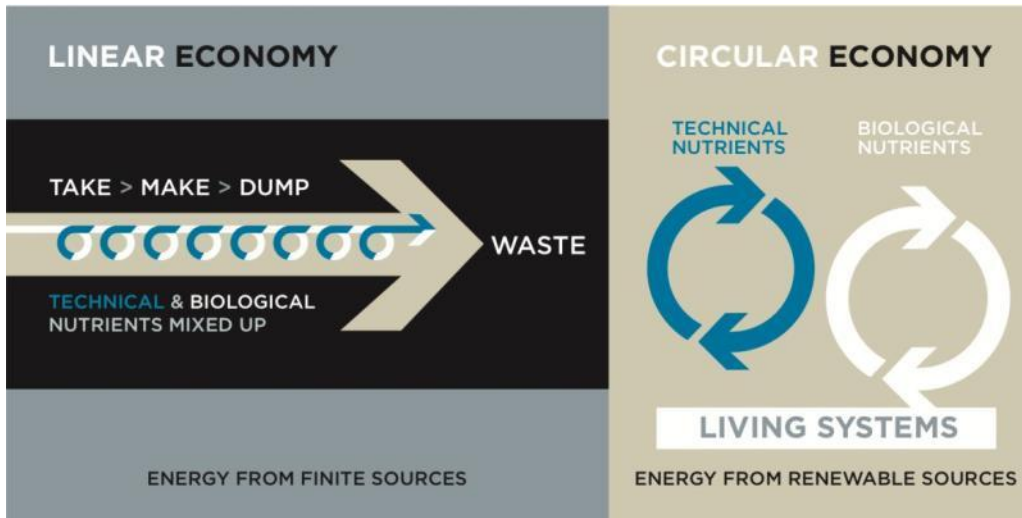
Fare for kulstofudpining



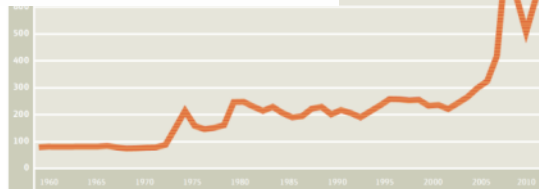
0 25 50 100 Kilometers



# Klar til bio-samfundet?



Kilde: Landbrug & Fødevarer



Kilde: USDA Economics, Statistics and Market Information System (ESMIS)



# Horizon 2020



Fra "Fremtidens Landbrug"  
AU's Verdensbøger 2013